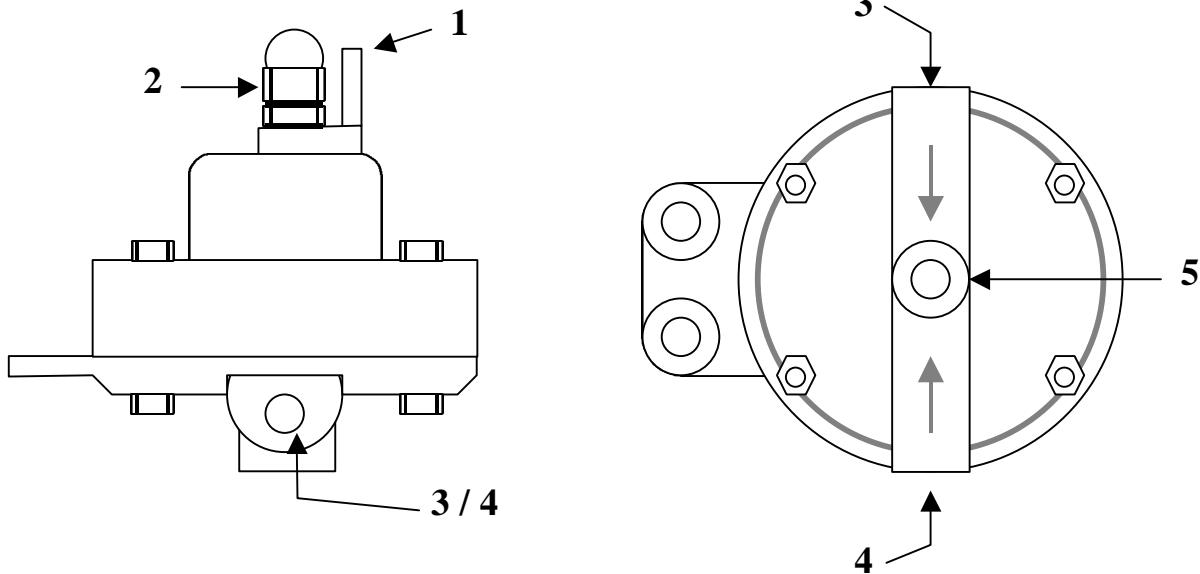


Bränsletrycksregulator



- 1 SLANG FRÅN INSUG
- 2 JUSTERSKRUV FÖR BRÄNSLETRYCK
- 3 / 4 RETURLEDNING FRÅN ORIGINAL BRÄNSLETRYCKS REGULATOR PÅ DEN ENA ANSLUTNINGEN, SAMT MÄTINSTRUMENT ELLER PLUGG PÅ DEN ANDRA
- 5 RETURLEDNING TILL TANK

Bränsletryck vid tomgång bör vara original (eller 0,1-0,5 bar över).
Vakuumslang bortkopplad på båda regulatorerna.